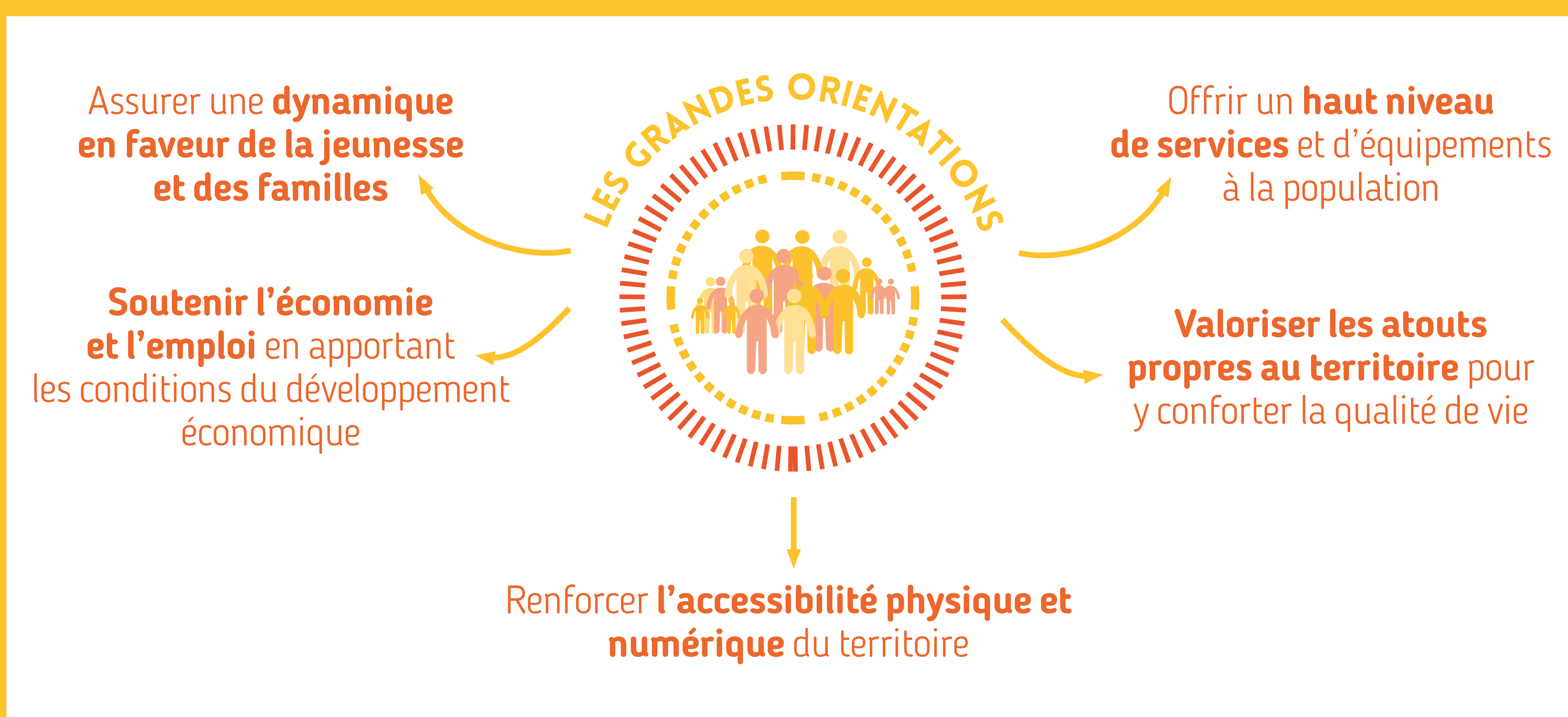


# POUR UNE AGGLO ATTRACTIVE



ATTRACTIVITÉ - CROISSANCE ÉCONOMIQUE - ACCUEIL DE POPULATION

## LES ACTIONS DU PLUI D'AUJOURD'HUI À 2035

Elles permettent de créer les conditions réglementaires pour atteindre les objectifs fixés.

### AMÉLIORER LES MOBILITÉS ET LE NUMÉRIQUE SUR L'ENSEMBLE DU TERRITOIRE

- Créer un **pôle d'échanges multimodal** à la gare de Saint-Lô
- Développer les **mobilités « actives »** et celles alternatives à l'usage de la voiture individuelle :
- Mettre en oeuvre le **schéma cyclable de Saint-Lô Agglo**
- Valoriser les chemins de randonnée
- Permettre le développement des **communications numériques** : e-services, télétravail, très haut débit



### PRÉSERVER LA QUALITÉ DU CADRE DE VIE

- **Affirmer nos paysages : Vallée de la Vire, Marais et Bocage** comme éléments de la qualité du cadre de vie
- **Concilier** la préservation des **paysages** avec les **usages de loisirs et agricoles**

### VALORISER L'EXCELLENCE NORMANDE EN PRÉSERVANT L'ACTIVITÉ AGRICOLE

- **Préserver les surfaces agricoles**
- **Limiter la dispersion du bâti** dans l'espace agricole
- **Identifier les espaces agricoles à enjeux** : biodiversité, entretien des paysages, qualité des productions, exploitation des marais
- **Soutenir la diversification de l'activité agricole**
- **Créer des « périmètres de vigilance »** entre les bâtiments d'élevage et les habitations

